

NUEVO PARQUE EN SW BAKER & LOMBARD

Resultados de la encuesta comunitaria de primavera



¿QUÉ ESCUCHAMOS?

El THPRD preguntó a los miembros de la comunidad sobre sus actividades y temáticas favoritas para el nuevo parque que se creará en SW Baker & Lombard.

Actividades en el parque

Los miembros de la comunidad están interesados en diversas actividades para el nuevo parque.



Reunirse para hacer picnics, fiestas y más



Juegos compartidos entre todas las edades



Hacer ejercicio con varias oportunidades de acondicionamiento



Relajarse con lugares para sentarse y descansar

Temáticas del parque

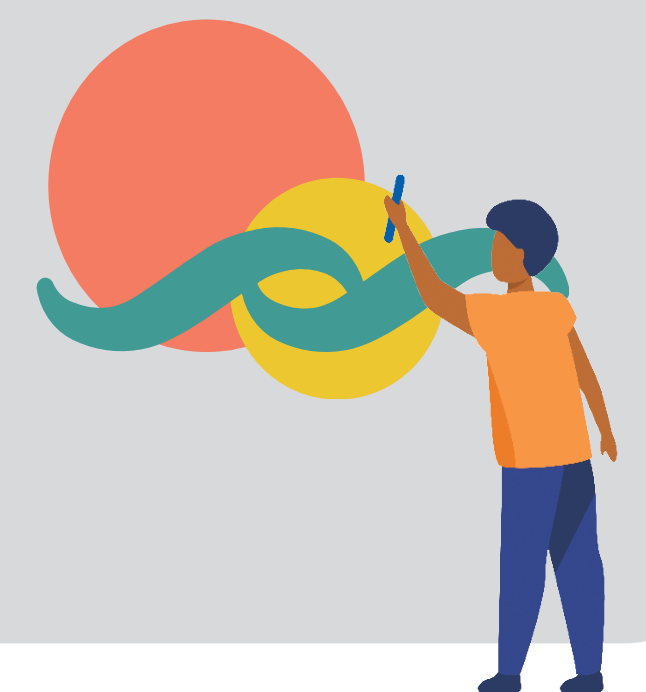
Los miembros de la comunidad están entusiasmados con una amplia gama de temáticas

Elementos naturales, como plantas, animales, bosques, arcoíris, agua y el espacio exterior



Extravagancia, aventura, juego, narraciones y fantasía

Conectar a las personas con diversas culturas e idiomas

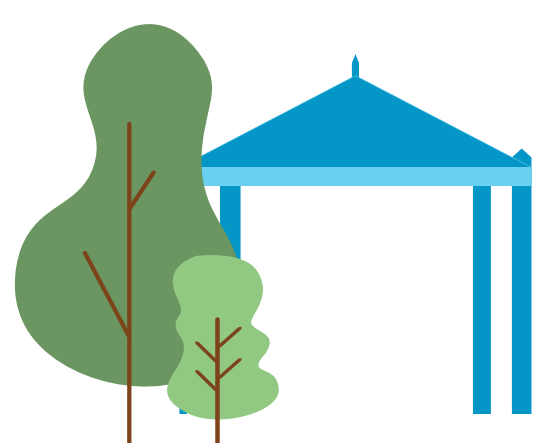


Espacios del parque

Los miembros de la comunidad están interesados en ciertos tipos de espacios.



Espacio abierto multiuso



Espacio sombreado con árboles o refugio



Caminos multiuso



Espacios con agua